

## СУШИЛЬНАЯ МАШИНА DD (Gold)

Профессиональная сушильная машина  
серии Gold - (Максимальная)

DD-11, DD-16  
DD-23, DD-28  
DD-35, DD-45  
DD-60, DD-80

- Облицовка корпус - серебристый **Skinplate**
- Широкий загрузочный люк и большая дверца открывается на 180 градусов
- Электронное управление, изменение температуры и времени.
- Барабан с реверсивным вращением
- Барабан из нержавеющей стали
- OPTIMAL FLOW - Двойной воздушный поток и повторное использование ранее нагретого воздуха
- CARE DRY - Датчик остаточной влажности
- Термоизолированный корпус и двойное стекло дверцы люка
- GENTLE DRY - Деликатная сушка – Барабан имеет отверстия с тщательно полированными краями.
- Новый металлический фильтр, широкий, удобно очищаемый.
- Cool Down система остывания при завершении цикла.
- Электрический и паровой нагрев
- Для моделей Self Service оснащаются монетоприемниками, или могут быть подключены к централизованной системе оплаты.
- DD11-16-23 – прямой привод - редуктор без шкива.
- DD28-35-45-60-80 – Вращение барабана через ременную передачу и шкив.
- DD28-35-45-60-80 – два усиленных передних опорных ролика.

MADE IN FRANCE



FABRIQUÉ EN FRANCE



новый металлический  
фильтр



ЭКОЛОГИЧНОСТЬ



МАКСИМАЛЬНАЯ  
ЭКОНОМИЧНОСТЬ



МАКСИМАЛЬНАЯ  
БЕЗОПАСНОСТЬ



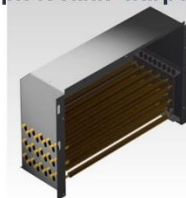
МАКСИМАЛЬНАЯ  
ЭФФЕКТИВНОСТЬ

### ОПЦИИ

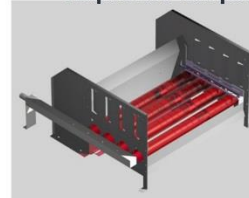
- Нержавеющий корпус
- Нержавеющая передняя панель
- Паровая батарея (возможность работы паровых машин в системе с низким давлением пара)
- Морское исполнение (без нейтрали или при необходимости на 440V)



Электрический нагрев



Паровой нагрев



40%

Позволяет сохранить  
до 40% электроэнергии

### ПРАЧЕЧНОЕ ОБОРУДОВАНИЕ

ПРОФЕССИОНАЛЬНОЕ ОБОРУДОВАНИЕ ДЛЯ ПРАЧЕЧНЫХ ИЗ ФРАНЦИИ

+7(499) 374-7872, (499) 374-6802, info@eurolaundry.ru, www.danube-russia.ru



ОПТИМАЛЬНЫЙ ВЫБОР





## Сушильные машины DD-Gold – Максимальная эффективность!

**Обновленные сушильные машины серии DD-Gold** компания DANUBE выпускает **загрузкой от 11 до 80 кг.** Сушильные машины DD-Gold производятся в электрическом, паровом и газовом исполнении. Для прачечных самообслуживания доступны модели от 11 до 35 кг с оснащением монето или жетоноприемниками или для подключения к терминалу централизованной оплаты.

**Исполнение GOLD отличается от SILVER – максимальной комплектацией (кроме самообслуживания и нержавеющей корпуса), всё машины GOLD – подходят для применения в Аквачистке или в прачечных с высокими требованиями к оборудованию, например, для работы в чистых помещениях. Сушильные машины DD-Gold – самые современные, безопасные, экономичные и технически-вооруженные сушильные машины на рынке.**

**Панели корпуса Skinplate** гарантируют высокую устойчивость к коррозии, элегантный внешний вид, удобный доступ для ремонта и обслуживания. Опционально весь корпус или только передняя панель могут быть из нержавеющей стали.

**Деликатная сушка** - Особая двухсторонняя обработка отверстий и качественно полированная сталь позволяет клиенту быть уверенным, что даже белье не будет повреждено!

**OPTIMAL FLOW Двойной воздушный поток** - Смешанный аксиальный и радиальный поток, поток нагретого воздуха повышает эффективность процесса сушки, **а также система повторного использования ранее нагретого воздуха, позволяющая сэкономить до 40% электроэнергии.**



**Управление – Microprocessor** Простая и интуитивно понятная система управления. **Большой и четкий ЖК дисплей компьютер имеет 9 программ,** в которых пользователь может отрегулировать скорость вращения барабана и температуру, опционально контролировать остаточную влажность.

**Фильтр** – Все модели сушильных машин Danube оснащены новыми широкими нержавеющими фильтрами, для персонала они удобны в обслуживании и эксплуатации. Фильтр надежно фиксируется и легко извлекается, случайное исключение фильтра – исключено.

**Реверсивное вращение** барабана — это стандартная опция для всех исполнений сушильных машин Danube.

Все модели сушильных машин Danube оснащены инверторами. **РЕДУКТОР** в моделях от 10 до 23 кг - Двигатель с редуктором, это удобно в обслуживании. Модели большей загрузки для передачи вращения используют ременную передачу и шкив (Ременный привод в моделях от 28 до 80 кг).

**Термоизоляция** - Благодаря опции термоизоляции корпуса и двойного стекла загрузочного люка мы можем гарантировать уменьшение отдачи тепла в помещение прачечной и безопасность персонала исключая термические ожоги от прикосновения.

**Датчик остаточной влажности** - Новая система контроля остаточной влажности, вместе с системой деликатной сушки и возможности настроить скорость вращения барабана, позволяют гарантировать качество предоставляемой услуги и рассчитывать на экономичное потребление ресурсов. Сушильная машина остановится автоматически, как только будет достигнута заданная остаточная влажность.

